

ネパール現地情報1 <2023年5月21日現在>

KAZE エクスペディション

1. 今春の入山者数(エクスペディション許可峰のみ)

今春に登山許可が発行された山は下記の計 28 座で、計 136 隊・計 1176 名が許可を取得した。

- ・Sagarmatha(8848.86m)=47 隊、計 478 名
- ・Kanchenjunga Main(8586m)=5 隊、計 44 名
- ・Makalu I (8463m)=8 隊、計 63 名
- ・Lhotse(8516m)=17 隊、計 156 名
- ・Dhaulagiri I (8167m)=4 隊、計 37 名
- ・Manaslu(8163m)=4 隊、計 15 名
- ・Annapurna I (8091m)=5 隊、計 54 名
- ・Nuptse(7855m)=6 隊、計 63 名
- ・Kabru(7318m)=1 隊、計 4 名
- ・Pumori(7138m)=1 隊、計 12 名
- ・Barun Tse(7129m)=2 隊、計 18 名
- ・Himlung Himal(7126m)=5 隊、計 41 名
- ・Ratna Chuli(7035m)=1 隊、計 6 名
- ・Tengi Ragi Tau(6938m)=1 隊、計 2 名
- ・Ama Dablam(6814m)=8 隊、計 79 名
- ・Hongu(6764m)=1 隊、計 2 名
- ・Tu Tse(6758m)=1 隊、計 2 名
- ・Pangri Goldumba(6620m)=1 隊、計 6 名
- ・Surma-Sarovar, North(6523m)=1 隊、計 2 名
- ・Khatung Khang(6484m)=1 隊、計 7 名
- ・Bhrikuti(6476m)=1 隊、計 3 名
- ・Jarkya Peak(6473m)=1 隊、計 8 名
- ・Ganchenpo(6378m)=2 隊、計 9 名
- ・Thorong Peak(6144m)=6 隊、計 42 名
- ・Changwathang(6125m)=1 隊、計 3 名
- ・Chandi Himal(6096m)=1 隊、計 3 名
- ・Araniko Chuli(6034m)=1 隊、計 9 名
- ・Thapa Peak(6012m)=3 隊、計 8 名

2. 今春のネパールの気象

モンスーンが4月末には入ってしまったのではないと思われるほど、悪天候が続いた。

4月23日頃からは5月4日までは、一時的に快晴に恵まれた日や地域はあるものの、概ね悪天候が続き、標高4200m以上では、かなりの降雪をもたらした。

3. ネパールの物価

どの国もそうであるが、ネパールに関しても物価高騰が著しい。

特にガソリン代が高騰(1リットル=約 200Nrs)していることから、インドから運ばれる物資の値上がりが如実である。

尚、ガソリン代高騰の影響で、山岳地域のジープ代は高額になっている。

※一例:ピサン⇒マナン間:1台/20,000Nrs

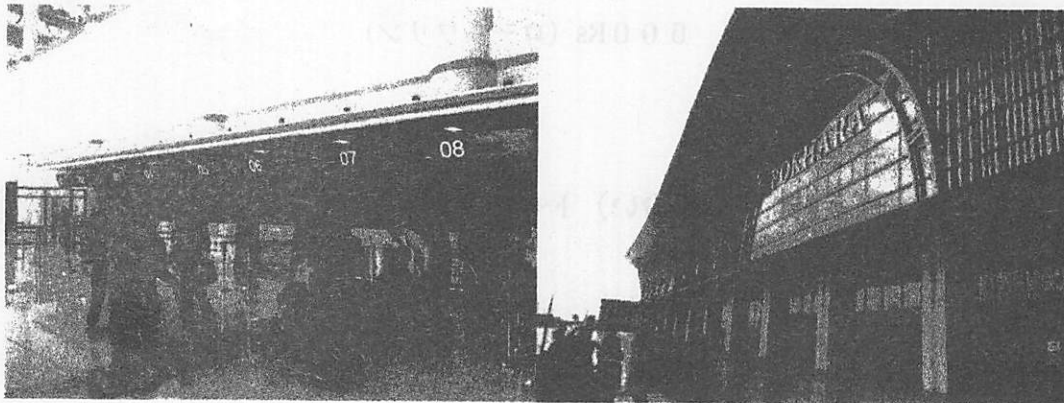
4. タメルの変化

タメルといえば外国人観光客の為の町と言っても過言ではないくらい、観光客用の店が乱立していたが、コロナ禍で観光客が皆無だったこともあり、観光客用の大型スーパー等が軒並み閉店して、、、ダンス・バーやレストラン等の在ネパール人の富裕層向けのお店が増えている。

5. ポカラ新空港利用開始

ポカラに国際線空港が新設され、現在国内線のみ利用がされています。

尚、カトマンズ⇄ポカラ間は新空港で運行されていますが、ポカラ⇄ジョムソン間は旧空港での運行です。



国際線の運航に関しては、タイ・スマイルが臨時便にて運航をしたようですが、税関等の設備が未だ整っていない為、定期便の運航に関しては先の話しになりそうです。

6. 日本からネパールへの国際線運航状況

ほぼ、コロナ禍前の運航状況に戻り、下記が代表的な選択肢となります。

- ・バンコク乗継のタイ航空(バンコク⇄カトマンズ間は、タイスマイルの運航)
- ・香港乗継のキャセイパシフィック航空
- ・シンガポール乗継のシンガポール航空
- ・クアラルンプール乗継のマレーシア航空
- ・ソウル乗継の大韓航空
- ・直行便のネパール航空

尚、ネパール航空は成田空港より週3便の運航で、飛行時間も約6時間と利便性は高いですが日本には販売代理店が無い為、ネパール航空の web サイトからの予約に限られます。

情報提供:【KAZE エクスペディション】

ネパール 物価の一例

報告：馬目 弘仁

2022年11月 Mt.Chekigo

エージェンツ支払い総額（フルアレンジ）1,440,000円（\$9516）=3人分

チェキゴ登山料・手数料（\$300+\$150）

1円=0.88Rs

ガスカートリッジ（230g）=\$10（US）

ダルバート・ベジカリー = 600Rs（ロールワリン）

2023年4月（エベレスト街道沿い）トレッキング

ダルバート・ベジカリー 600-700Rs

ダルバート・ノンベジカリー 900Rs

Curry (no rice) 600Rs

Curry with Rice 700-800Rs

MOMO 600Rs

Sherpa Stew 600Rs

Yak Steak Plate (veggi, potato) 1200-1400Rs

Pizza / Pasta 800-900Rs

Sandwiches(Mix) 600Rs

Hot Water / 500ml Water Bottle 100-110Rs（現地の水を沸騰させたもの）

Water Bottle 1000ml 300Rs (at Kathmandu Hotel)

Black Tea, Coffee 180-250Rs

Milk Tea 250-300Rs

Apple Tea 400Rs

COCOA / Hot Chocolate 600Rs

Beer(Can) 800Rs

Can Fruit Juice 300Rs

1day WIFI 400-700Rs

Battery Charge 200 Rs(あまり取られた気がしない)

Shower 400-500Rs

Namche room fee 500Rs (日陰側, シャワートイレなし)

Namche Premier room fee 2500Rs (日向側, シャワートイレあり)

T Shirt (半袖) 4000

Rental sleeping bag (-30 degree) \$10 (us)/1day

Horse Riding Phakding-Lukla (about 3 hours) \$100 (us) / 1person

編注：個々の場所は不明、ルクラ～ナムチェバザール付近と思われる（参考）